

# NOTICE DE MONTAGE, DE DÉMONTAGE, ET D'UTILISATION

# FPLIANT 60

**Utilisation :** Le Fpliant 60 est une plate-forme utilisée par les professionnels, pour travailler en hauteur et en sécurité.

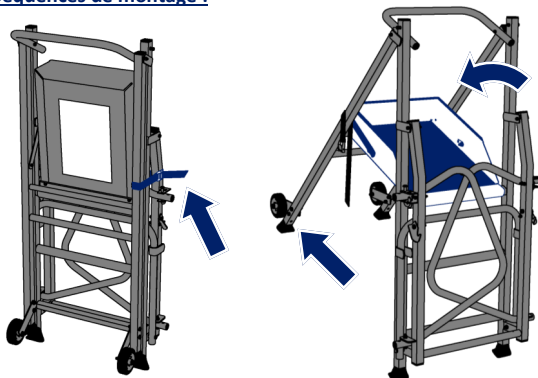
Charge d'utilisation maximum sur le plancher : **150kg.**

Efforts horizontaux maximum au niveau du plancher : **30kg.**

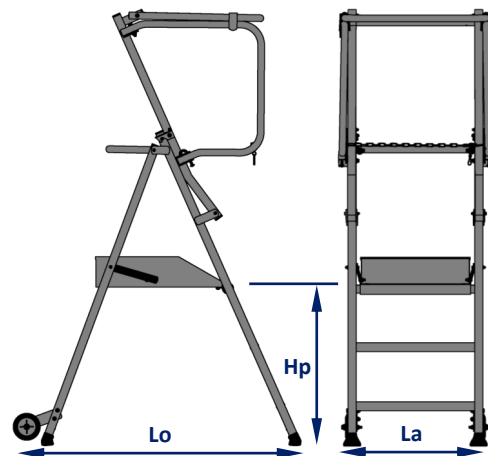
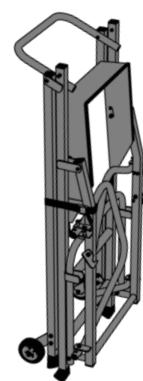
**Caractéristiques :** Le Fpliant 60 est conforme à la norme "Plateformes Individuelles Roulantes Légères" (PIRL - NF P 93-353) et au décret du 1er décembre 2004 (n° 2004-924). Deux roues sont prévues pour le déplacement de la PIRL, elles ne sont pas orientables. Cette plate-forme est autostable et répond aux exigences de stabilité suivant les critères de la norme PIRL.

Code	18403
Poids	12,6 kg
Hauteur plancher <b>Hp</b>	0,6m
Longueur hors tout <b>Lo</b>	1,06m
Largeur hors tout <b>La</b>	0,54m
Longueur replié	1,3m
Largeur replié	0,63m
Épaisseur replié	0,35m

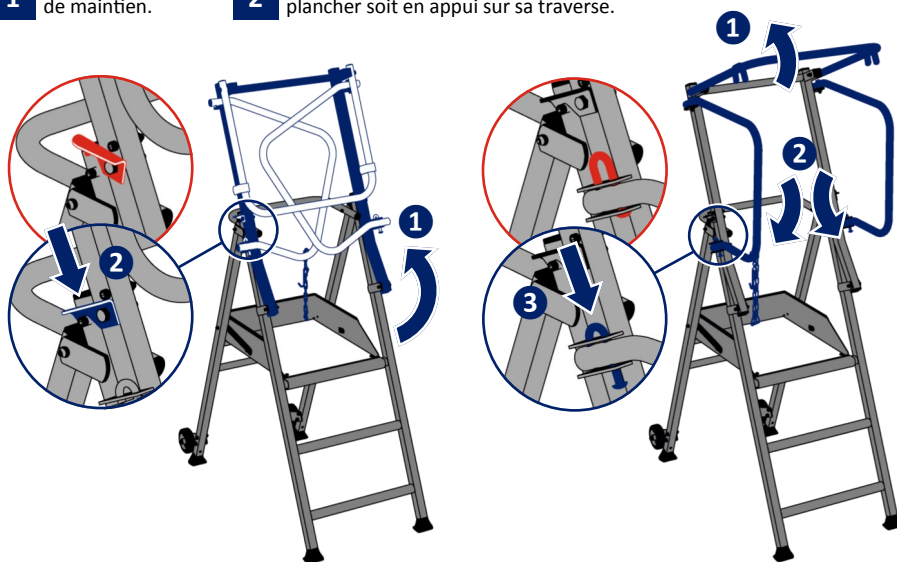
## Séquences de montage :



Position repliée :



- 1 Détacher la sangle de maintien.
- 2 Ouvrir la PIRL jusqu'à ce que le plancher soit en appui sur sa traverse.



- 3 Pivoter la partie supérieure **1** et vérifier la mise en place des verrous **2**.
- 4 Lever la lisse **1**, puis ouvrir les garde-corps **2** et les verrouiller **3**.

## Entretien et maintenance :

Avant chaque utilisation, vérifier le bon état général de la PIRL. Une attention particulière sera portée sur :

- L'état des assemblages soudés, boulonnés, du contreplaqué, et la géométrie des composants.
- Le bon fonctionnement de tous les éléments mobiles et des verrouillages.
- La bonne lisibilité des adhésifs.

Remplacer les pièces défectueuses par des composants d'origine duarib.

Il est obligatoire d'effectuer les examens et vérifications périodiques du matériel conformément à la réglementation en vigueur.

## Consignes de sécurité :

Mettre en place tous les garde-corps.

Les 4 pieds doivent toucher le sol.

Monter et descendre toujours face à la PIRL.

Il est obligatoire de porter les EPI.

Ne pas monter sur les garde-corps.

Ne pas sauter sur le plancher.

## Fermeture de la PIRL :

Procéder dans l'ordre inverse.



- 5 Pivoter la lisse **1**, et accéder à l'intérieur de la PIRL **2**.
- 6 Rabattre la lisse **1** et installer la chaîne garde-corps **2**.

## Déplacement de la PIRL :

En position repliée, saisir la PIRL par la sous lisse du garde-corps.

En position de travail, saisir la PIRL, exempte de matériel, par les pieds côté accès.

